

Provincia di Modena

2009 PTCP
 STRATEGIA DI GOVERNO DEL TERRITORIO PER UN FUTURO SOSTENIBILE
 Piano Territoriale di Coordinamento Provinciale

CARTE 2
Carte delle Sicurezze del Territorio

2.1 Rischio da frana:
carta del dissesto

Tavola 2.1.9
 Scala 1:10.000

Adottato con D.C.P. n.112 del 22/07/2008
 Approvato con D.C.P. n.46 del 18/03/2009

AREA PROGRAMMAZIONE E PIANIFICAZIONE TERRITORIALE
 SIT SISTEMA INFORMATIVO TERRITORIALE
 PROVINCIA DI MODENA

QUADRO D'UNIONE DELLE TAVOLE - SCALA 1:10.000

Basi cartografiche derivate dalla rasterizzazione della Carta Tecnica Regionale alla scala 1:10.000. Il reticolo della carta tematica è rappresentato in coordinate regionali. Il reticolo della carta tematizzata è rappresentato in coordinate U.T.M. (sulle basi del sistema U.T.M. 32Q, 33Q, 34Q, 35Q).

LIMITI AMMINISTRATIVI

AREE A RISCHIO IDROGEOLOGICO ELEVATO E MOLTO ELEVATO

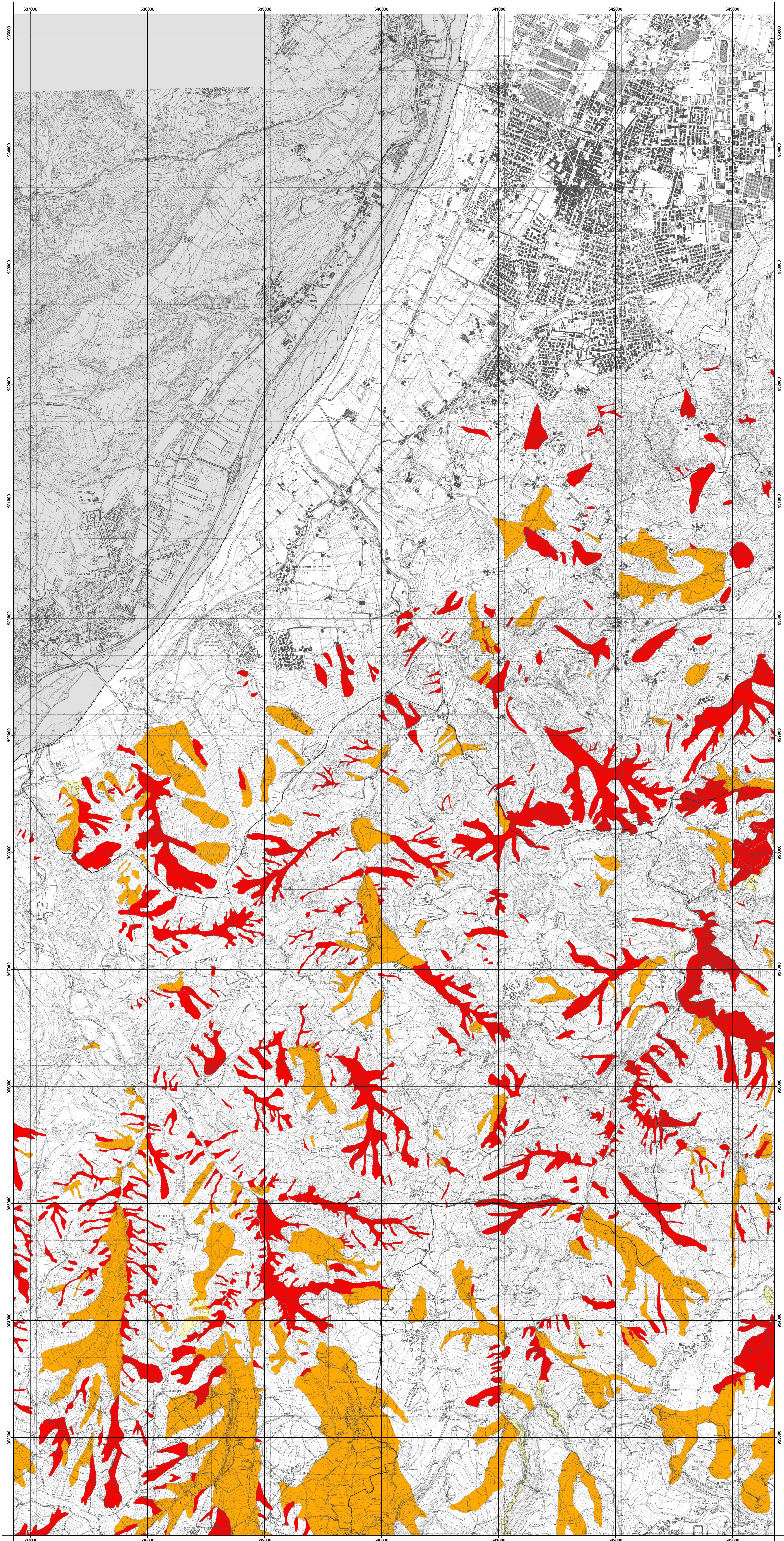
Scala N. 17 (1:10.000) Scala N. 23 (1:10.000)

VOCI DI LEGENDA

Zone ed elementi caratterizzati da fenomeni di dissesto e instabilità		
	Aree interessate da frane attive	Art.15
	Aree interessate da frane quiescenti	Art.15
Zone ed elementi caratterizzati da potenziale instabilità		
	Aree potenzialmente instabili	Art.16
Aree a rischio idrogeologico elevato e molto elevato		
	Abitati da consolidare o da trasferire (permutazioni approvate ai sensi dell'art.28 comma 2 del PTCP)	Art.17
	Aree a rischio idrogeologico molto elevato	Art.18A
	Aree a rischio da frana permanente e zonizzato a rischio molto elevato (R4) ed elevato (R3)	Art.18B

LIMITI AMMINISTRATIVI

----- Limite di Regione E E E E E Limite di Provincia ——— Limite di Comune



Provincia di Modena

2009 PTCP
 STRATEGIA DI GOVERNO DEL TERRITORIO PER UN FUTURO SOSTENIBILE
 Piano Territoriale di Coordinamento Provinciale

CARTE 2
Carte delle Sicurezze del Territorio

2.1 Rischio da frana:
carta del dissesto

Tavola 2.1.2
 Scala 1:10.000

Adottato con D.C.P. n.112 del 22/07/2008
 Approvato con D.C.P. n.46 del 18/03/2009

AREA PROGRAMMAZIONE E PIANIFICAZIONE TERRITORIALE
 SIT SISTEMA INFORMATICO TERRITORIALE
 PROVINCIA DI MODENA

QUADRO D'UNIONE DELLE TAVOLE - SCALA 1:10.000

Basi cartografiche derivate dalla rasterizzazione della Carta Tecnica Regionale alla scala 1:10.000. Il reticolo della carta tematizzata è rappresentato in coordinate U.T.M. (sistema di riferimento UTM/ETRS89) con un sistema di coordinate in metri.

AREE A RISCHIO IDROGEOLOGICO ELEVATO E MOLTO ELEVATO

LIMITI AMMINISTRATIVI

VOCI DI LEGENDA

Zone ed elementi caratterizzati da fenomeni di dissesto e instabilità		
	Aree interessate da frane attive	Art.15
	Aree interessate da frane quiescenti	Art.15
Zone ed elementi caratterizzati da potenziale instabilità		
	Aree potenzialmente instabili	Art.16
Aree a rischio idrogeologico elevato e molto elevato		
	Abitati da consolidare o da trasferire (permutazioni approvate ai sensi dell'art.28 comma 2 del PTCP)	Art.17
	Aree a rischio idrogeologico molto elevato	Art.18A
	Aree a rischio da frana perimetrate e zonizzate a rischio molto elevato (R4) ed elevato (R3)	Art.18B

LIMITI AMMINISTRATIVI

----- Limite di Regione E E E E E Limite di Provincia ——— Limite di Comune

